

Struhařov, II/112 - rekonstrukce komunikace - II. část

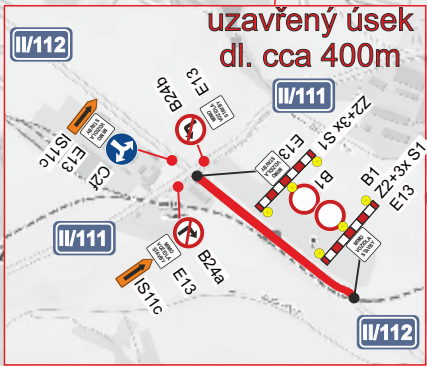
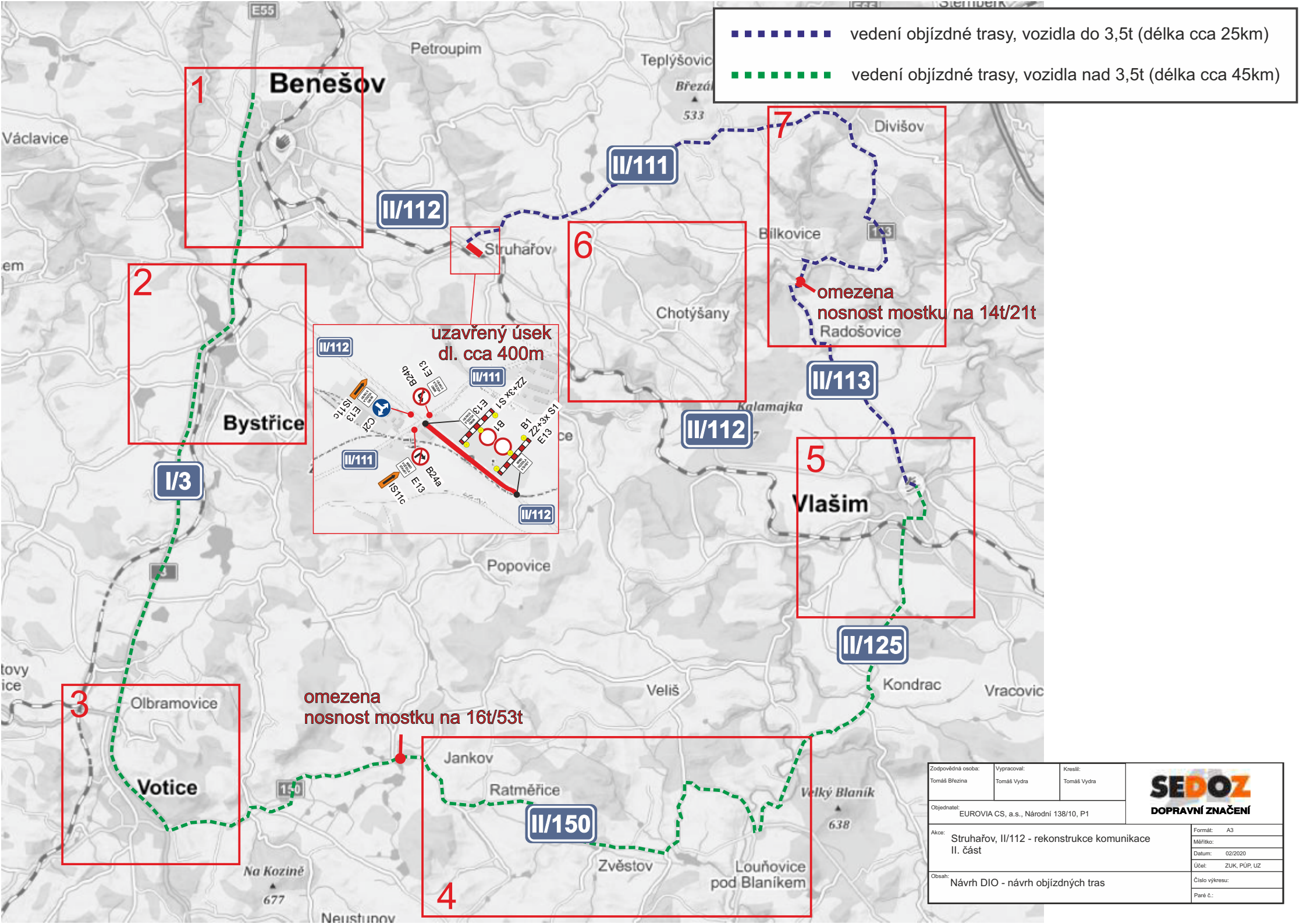
NÁVRH

dopravně inženýrského opatření (DIO)

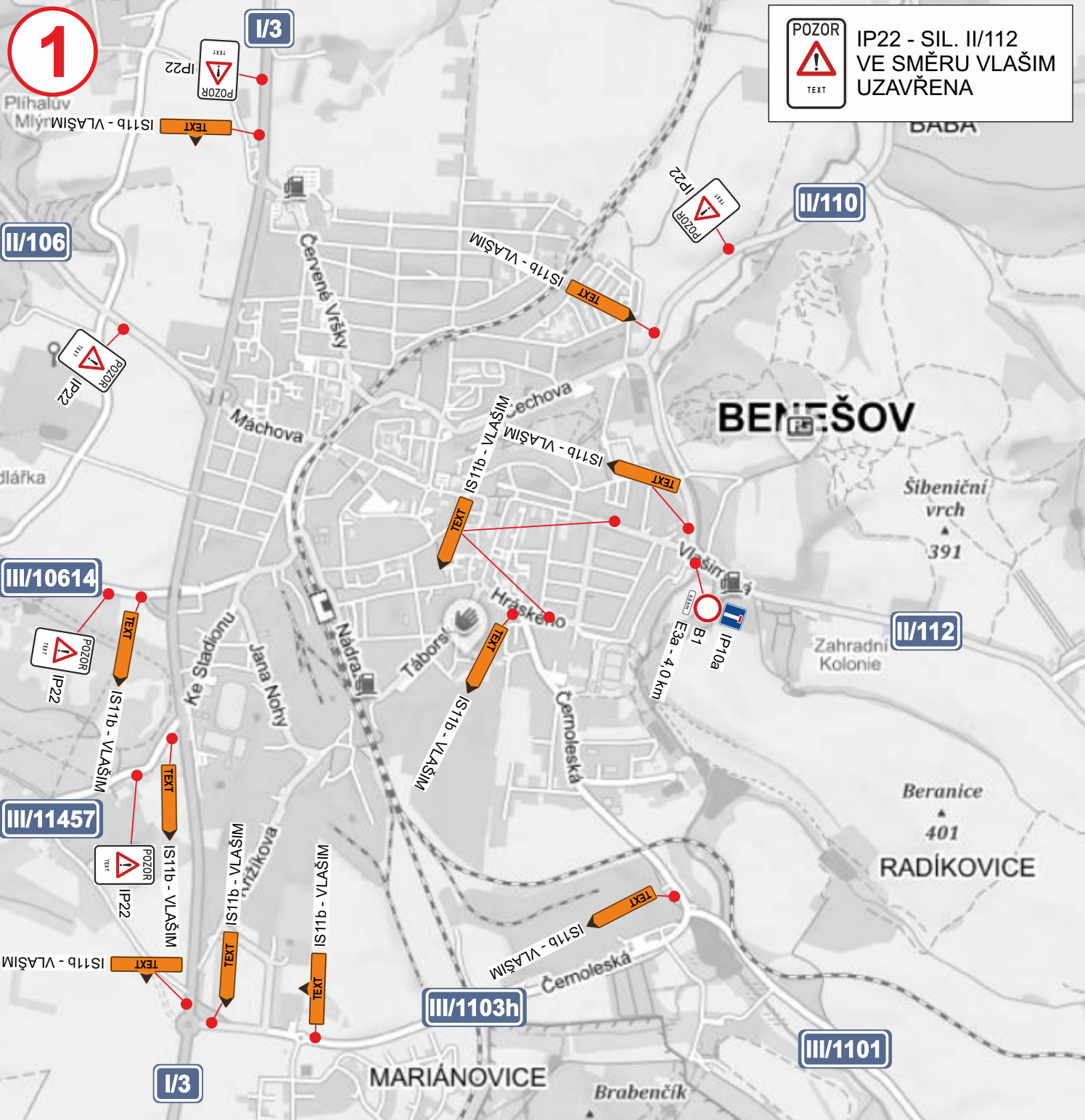
SEDOZ
DOPRAVNÍ ZNAČENÍ

Při umístění dopravního značení musí
být dodrženy podmínky dané
v TP66 - OZNAČENÍ PRACOVNÍCH MÍST
NA POZEMNÍCH KOMUNIKACÍCH III.VYDÁNÍ,
zák.č.361/2000 Sb. v platném znění
a zák.č. 13/1997 Sb. v platném znění.

■■■■■ vedení objízdné trasy, vozidla do 3,5t (délka cca 25km)
■■■■■ vedení objízdné trasy, vozidla nad 3,5t (délka cca 45km)



Zodpovědná osoba: Tomáš Březina	Vypracoval: Tomáš Vydra	Kreslil: Tomáš Vydra	SEDOZ DOPRAVNÍ ZNAČENÍ
Objednatel: EUROVIA CS, a.s., Národní 138/10, P1			
Akce: Struhařov, II/112 - rekonstrukce komunikace II. část			Formát: A3
Obsah: Návrh DIO - návrh objízdných tras			Měřítko: Datum: 02/2020
			Účel: ZUK, PÚP, UZ
			Číslo výkresu: Paré č.:

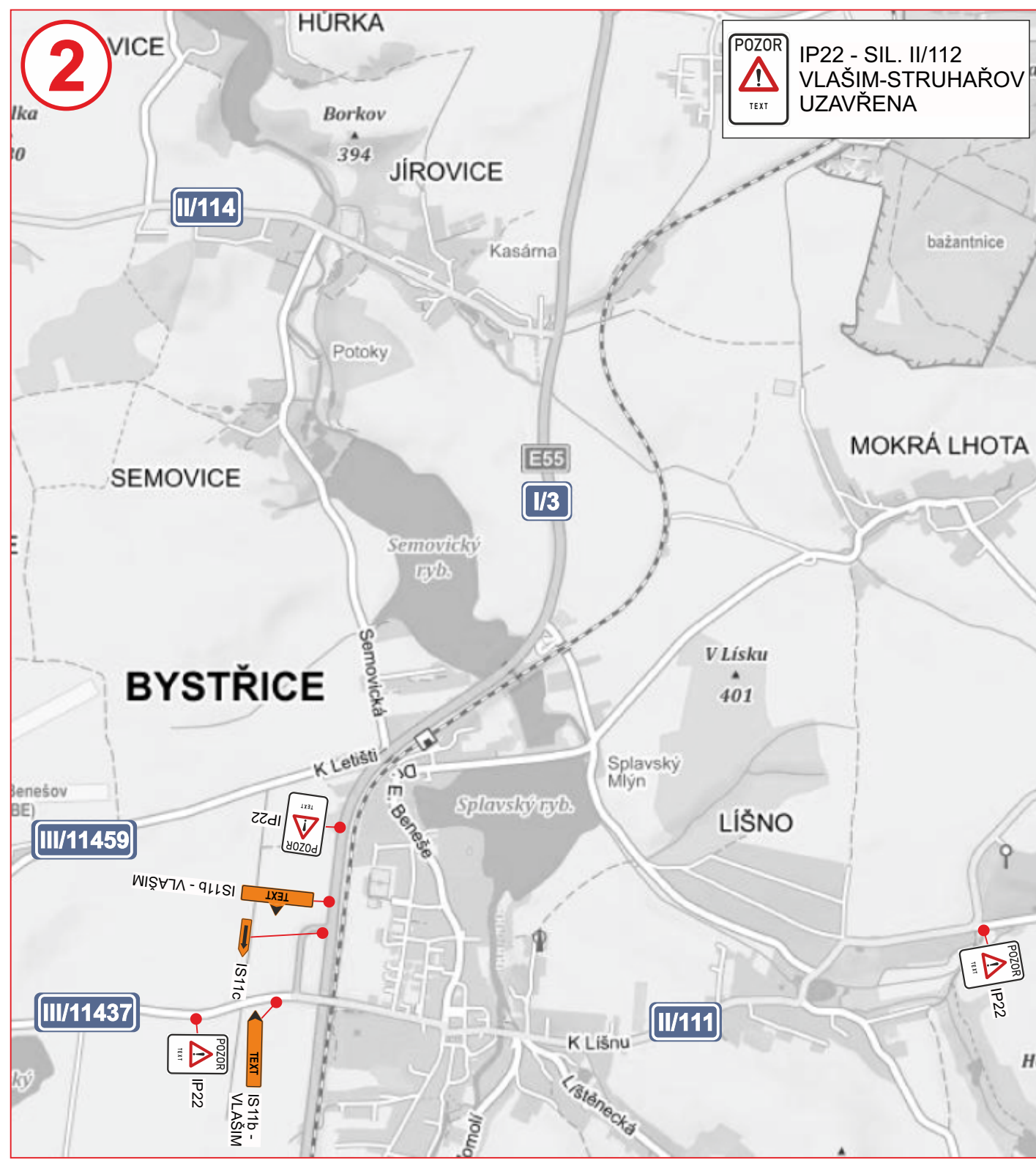


Stávající dopravní značení, které bude v kolizi s DZ přechodným nutno zakrýt!

Zodpovědná osoba: Tomáš Březina	Vypracoval: Tomáš Vydra	Kreslil: Tomáš Vydra	SEDOZ DOPRAVNÍ ZNAČENÍ
Objednatel: EUROVIA CS, a.s., Národní 138/10, P1			
Akce: Struhařov, II/112 - rekonstrukce komunikace II. část		Formát: A3	Měřítko:
Obsah: Návrh DIO - vedení objízdných tras		Datum: 02/2020	Účel: ZUK, PÚP, UZ
		Číslo výkresu:	Paré č.:

2

POZOR
IP22 - SIL. II/112
VLAŠIM-STRUHAŘOV
UZAVŘENA
TEXT

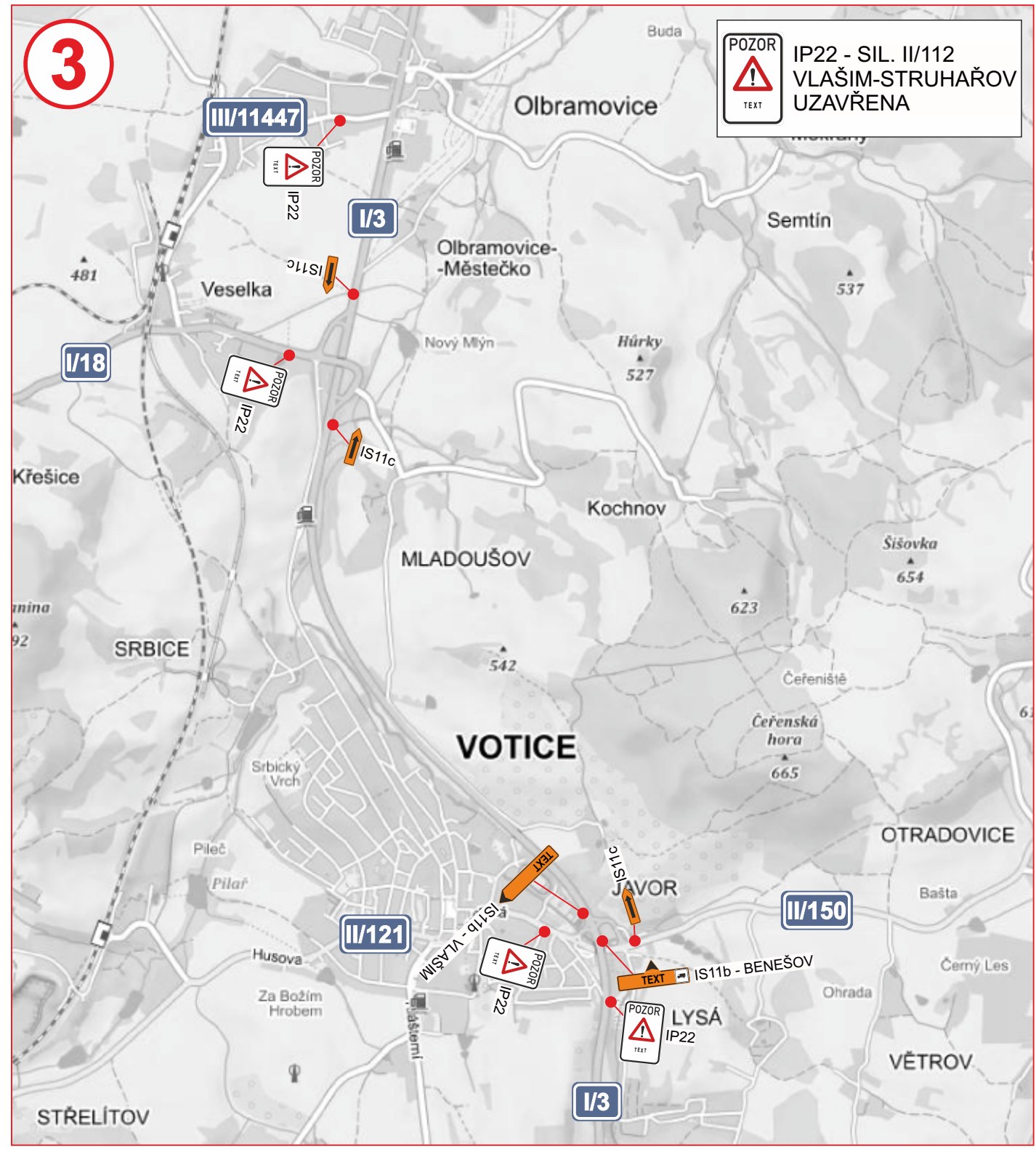


Stávající dopravní značení, které bude v kolizi s DZ přechodným nutno zakrýt!

Zodpovědná osoba: Tomáš Březina	Vypracoval: Tomáš Vydra	Kreslil: Tomáš Vydra	SEDOZ DOPRAVNÍ ZNAČENÍ
Objednatel: EUROVIA CS, a.s., Národní 138/10, P1			
Akce: Struhařov, II/112 - rekonstrukce komunikace II. část		Formát: A3	Měřítko:
Obsah: Návrh DIO - vedení objezdných tras		Datum: 02/2020	Účel: ZUK, PÚP, UZ
		Číslo výkresu:	Paré č.:

3

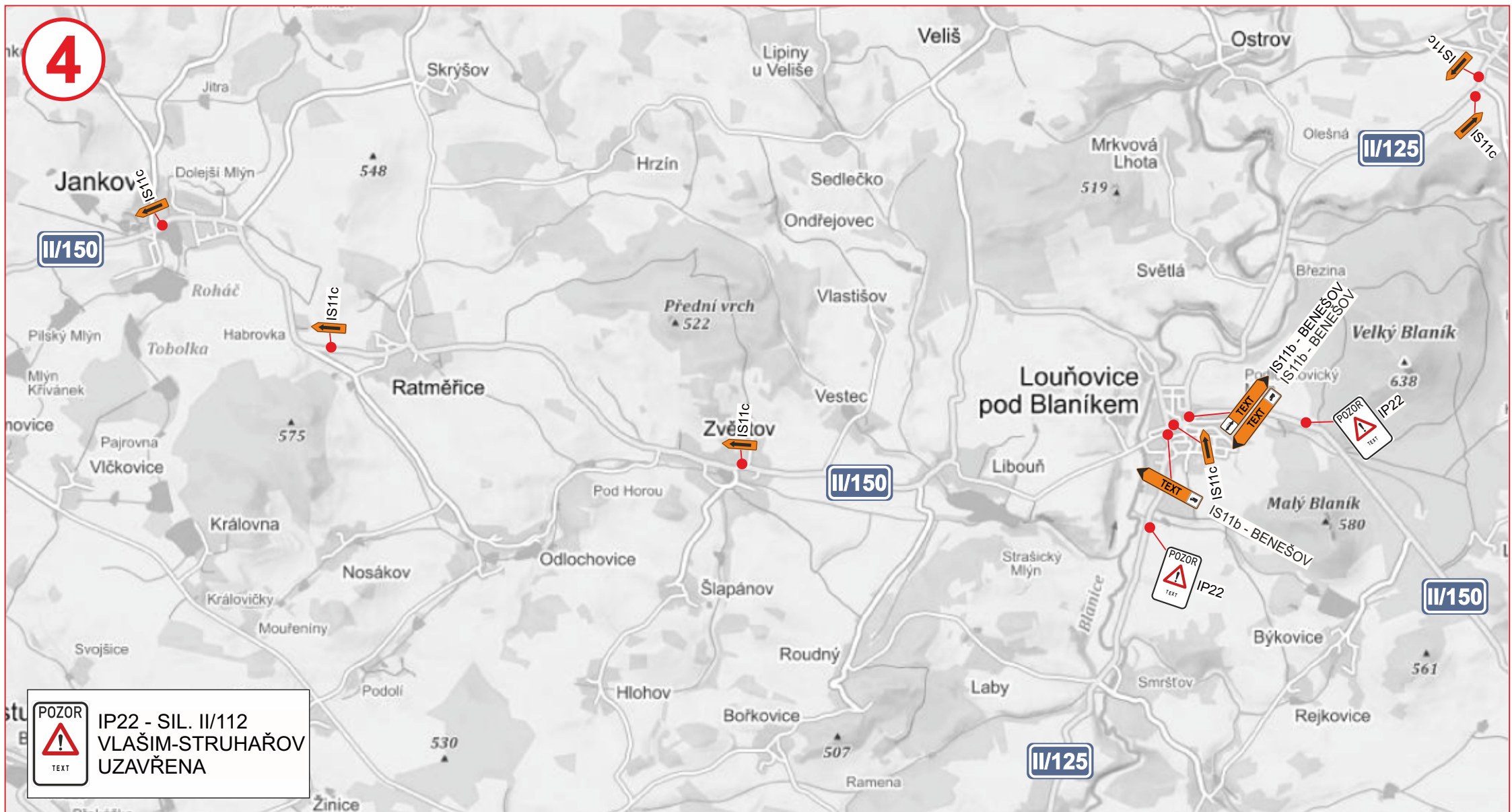
POZOR
IP22 - SIL. II/112
VLAŠIM-STRUHAŘOV
UZAVŘENA



Stávající dopravní značení, které bude v kolizi s DZ přechodným nutno zakrýt!

Zodpovědná osoba: Tomáš Březina	Vypracoval: Tomáš Vydra	Kreslil: Tomáš Vydra	SEDOZ DOPRAVNÍ ZNAČENÍ
Objednatel: EUROVIA CS, a.s., Národní 138/10, P1			
Akce: Struhařov, II/112 - rekonstrukce komunikace II. část		Formát: A3	Měřítko:
Obsah: Návrh DIO - vedení objízdných tras		Datum: 02/2020	Účel: ZUK, PÚP, UZ
		Číslo výkresu:	Paré č.:

4

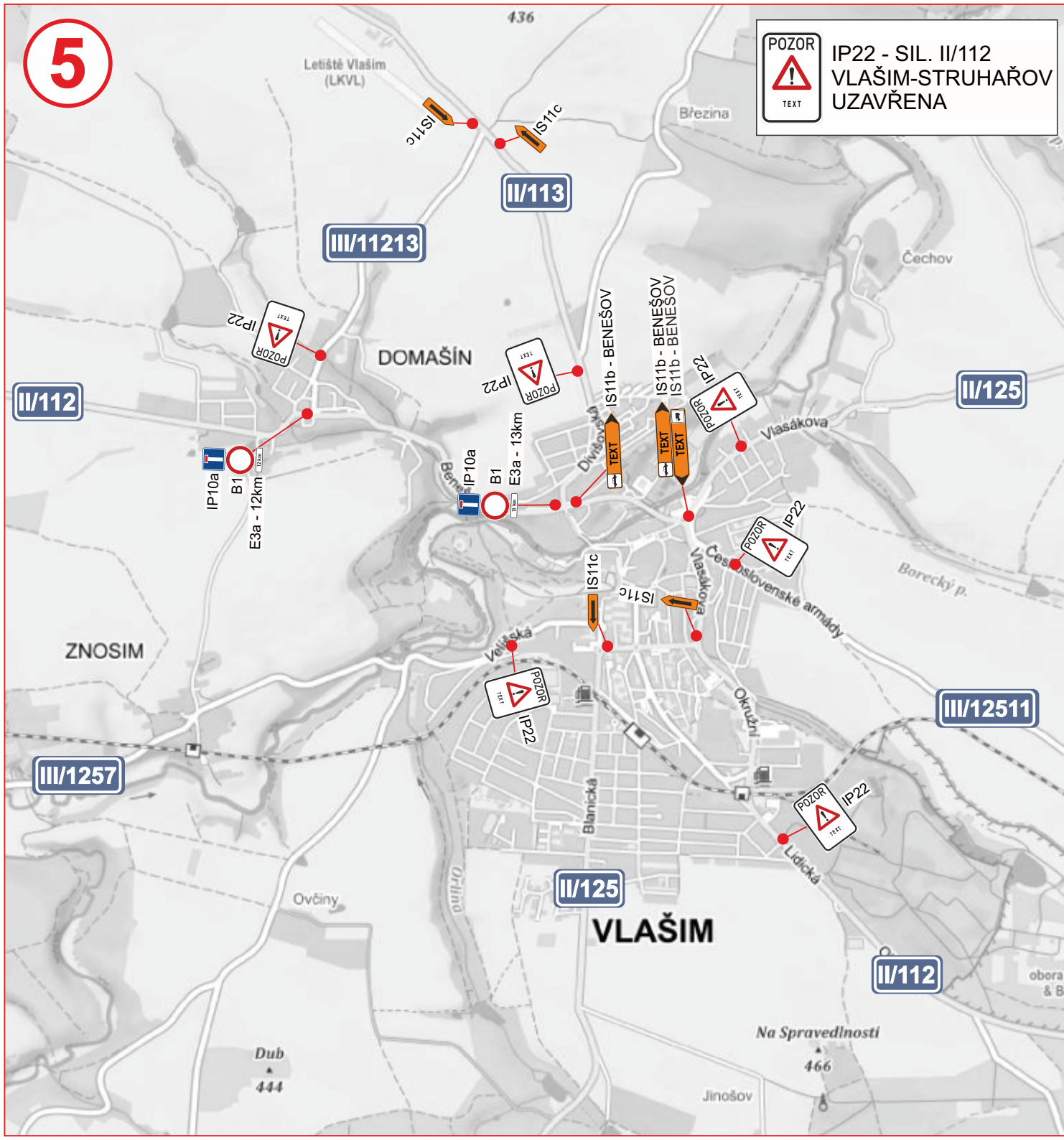


Stávající dopravní značení, které bude v kolizi s DZ přechodným nutno zakrýt!

Zodpovědná osoba: Tomáš Březina	Vypracoval: Tomáš Vydra	Kreslil: Tomáš Vydra	SEDOZ DOPRAVNÍ ZNAČENÍ
Objednatel: EUROVIA CS, a.s., Národní 138/10, P1			
Akce: Struhařov, II/112 - rekonstrukce komunikace II. část	Formát: A3	Měřítko:	
	Datum: 02/2020	Účel: ZUK, PÚP, UZ	
Obsah: Návrh DIO - vedení objízdných tras	Číslo výkresu:	Paré č.:	

5

POZOR
IP22 - SIL. II/112
VLAŠIM-STRUHAŘOV
UZAVŘENA

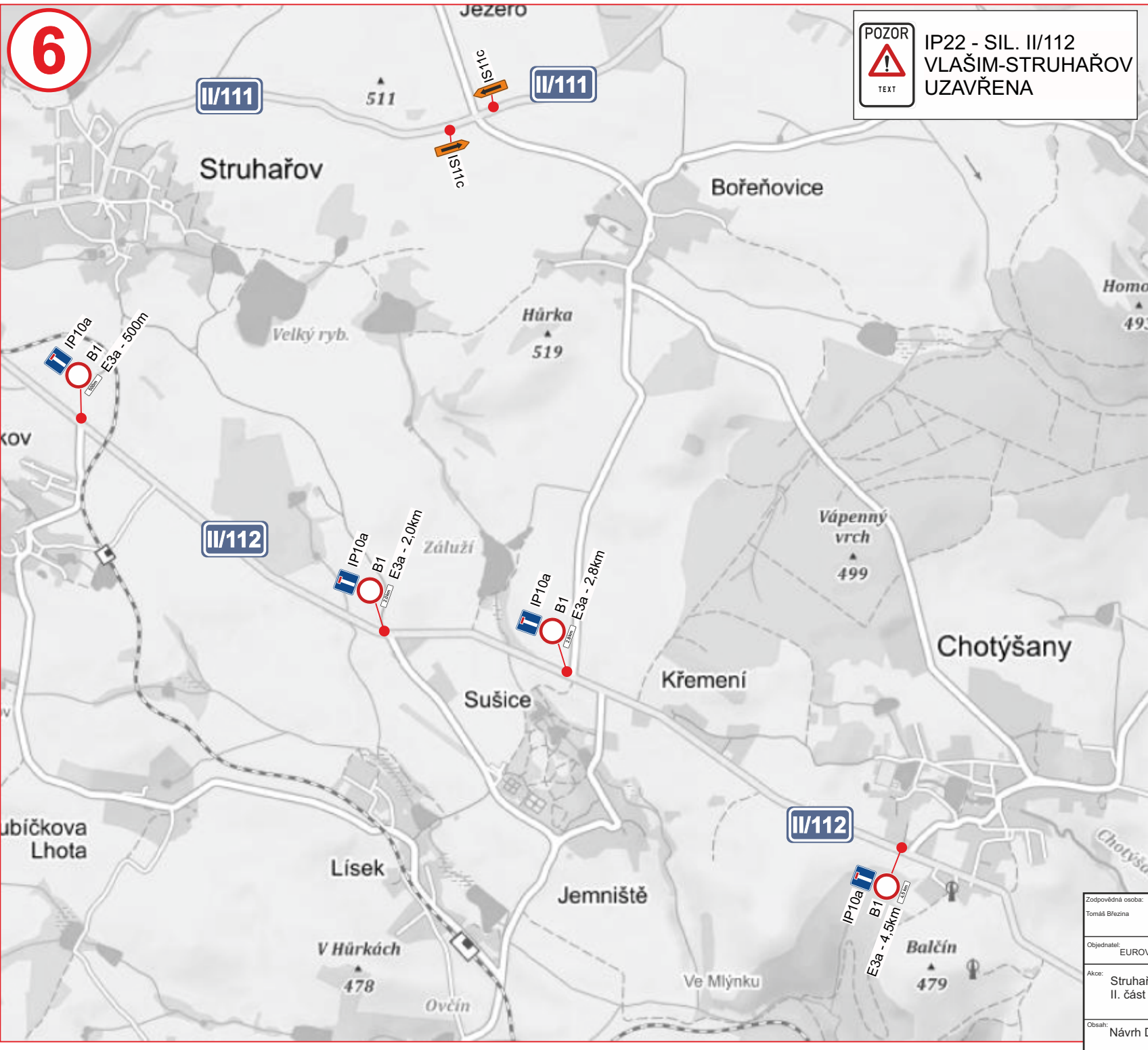


Stávající dopravní značení, které bude v kolizi s DZ přechodným nutno zakrýt!

Zodpovědná osoba: Tomáš Březina	Vypracoval: Tomáš Vydra	Kreslil: Tomáš Vydra	SEDOZ DOPRAVNÍ ZNAČENÍ
Objednatel: EUROVIA CS, a.s., Národní 138/10, P1			
Akce: Struhařov, II/112 - rekonstrukce komunikace II. část		Formát: A3	Měřítko:
		Datum: 02/2020	Účel: ZUK, PÚP, UZ
Obsah: Návrh DIO - vedení objízdných tras		Číslo výkresu:	Paré č.:

6

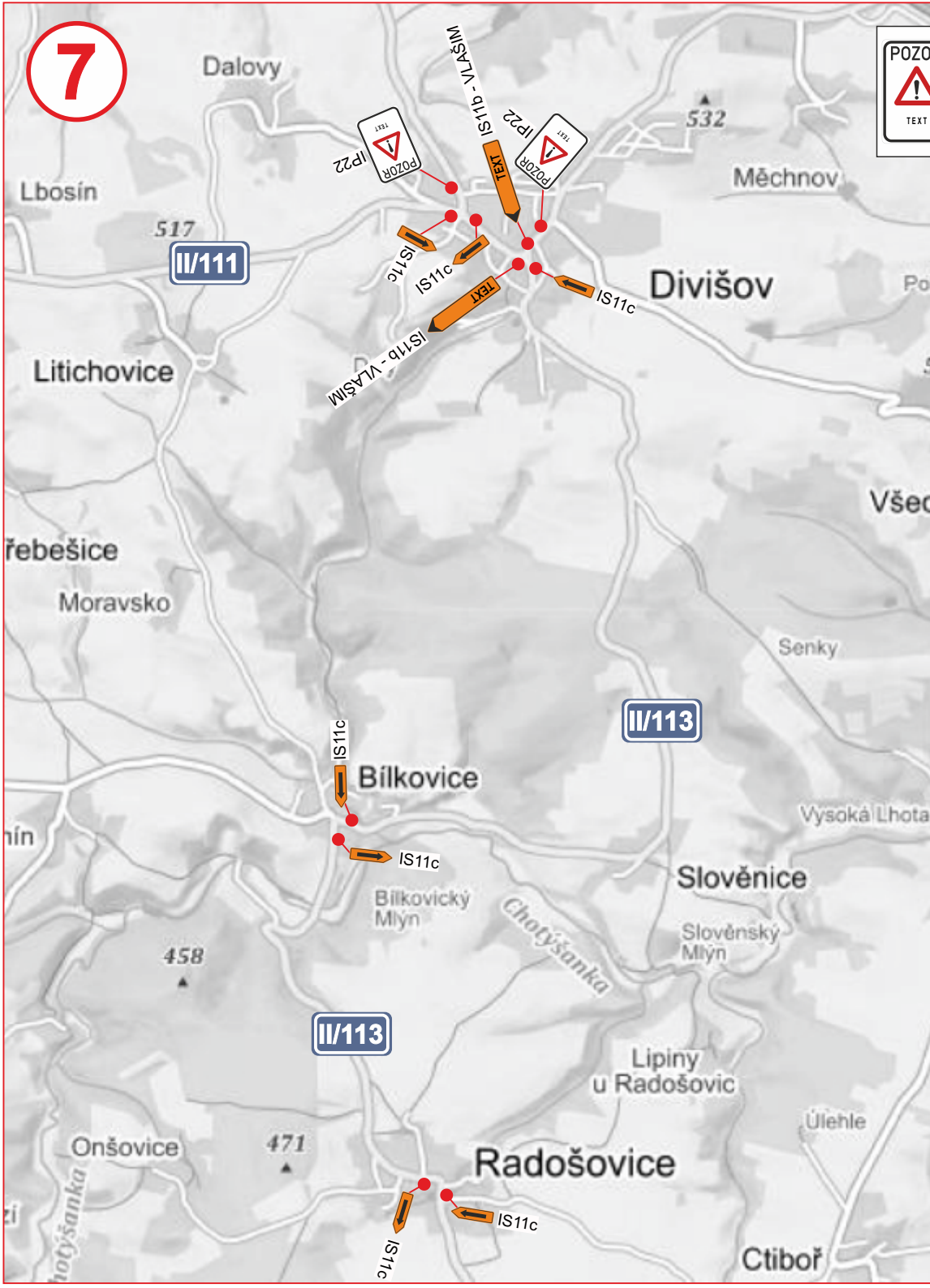
POZOR
IP22 - SIL. II/112
VLAŠIM-STRUHAŘOV
UZAVŘENA
TEXT



Stávající dopravní značení, které bude v kolizi s DZ přechodným nutno zakrýt!

Zodpovědná osoba: Tomáš Březina	Vypracoval: Tomáš Vydra	Kreslil: Tomáš Vydra	
Objednatel: EUROVIA CS, a.s., Národní 138/10, P1			
Akce: Struhařov, II/112 - rekonstrukce komunikace II. část			Formát: A3
Obsah: Návrh DIO - vedení objízdných tras			Měřítko:
			Datum: 02/2020
			Účet: ZUK, PÚP, UZ
			Číslo výkresu:
			Paré č.:

7



POZOR
IP22 - SIL. II/112
VLAŠIM-STRUHAŘOV
UZAVŘENA

Stávající dopravní značení, které bude v kolizi s DZ přechodným nutno zakrýt!

Zodpovědná osoba: Tomáš Březina	Vypracoval: Tomáš Vydra	Kreslil: Tomáš Vydra	SEDOZ DOPRAVNÍ ZNAČENÍ
Objednatel: EUROVIA CS, a.s., Národní 138/10, P1			
Akce: Struhařov, II/112 - rekonstrukce komunikace II. část		Formát: A3	Měřítko:
Obsah: Návrh DIO - vedení objízdných tras		Datum: 02/2020	Účel: ZUK, PÚP, UZ
		Číslo výkresu:	Paré č.: